

## INDIKATIONEN FÜR DIE NICHT- INVASIVE INDUKTIONS-THERAPIE SIND U. A.:

- Arthritis, Arthrosen
- Augenerkrankungen aller Art
- Allergien
- Bronchitis
- Dauermüdigkeit (CFS)
- Degenerative Erkrankungen
- Depressionen
- Entzündungen aller Art
- Erkrankungen der Wirbelsäule
- Gastritis
- Gicht
- Gynäkologische Erkrankungen
- Hauterkrankungen
- Herpes
- Ischialgien
- Knochenbrüche
- Migräne
- Narbenreduktion
- Neurologische Erkrankungen
- Osteoporose
- Parodontitis, Parodontose
- Rheumatischer Formenkreis
- Schmerzen aller Art und Ursache
- Sportverletzungen
- Tinnitus
- Urologische Erkrankungen
- Verbrennungen
- Wundheilung

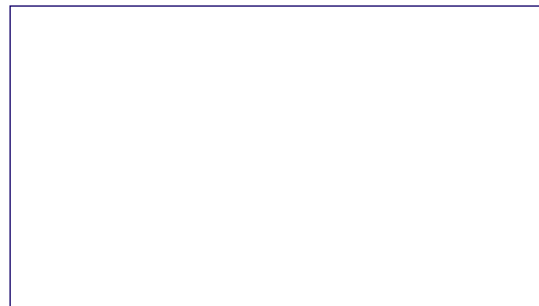
Hinweis: Je nach Indikation und individuellen Parametern wird die Nicht-invasive Induktions-Therapie mit **REHATRON™ alpha** in der Praxis sowohl singular als auch additiv eingesetzt.

Im Laufe der vergangenen drei Jahre sind in Praxen, Instituten und Kliniken Resultate mit **REHATRON™ alpha** erzielt worden, die neue Dimensionen in der Therapie all jener Krankheiten eröffnen, deren Ursachen auf den bioenergetischen Stoffwechsel der organischen Zellen zurückzuführen sind – und dies sind nach heutigem Ermessen nahezu alle Krankheiten.

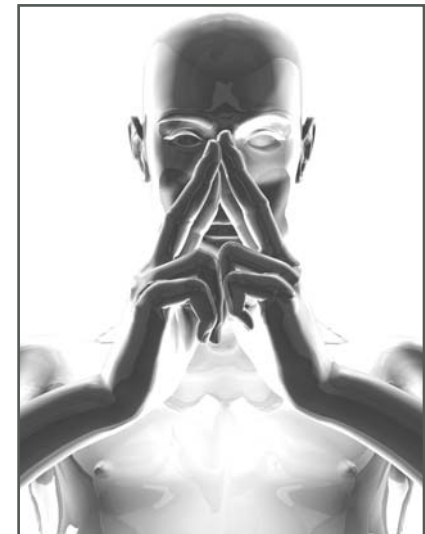
**REHATRON™ alpha** ist das weltweit erste Nano-Impuls-System mit voll elektronischer Schaltung und besitzt als einziges Gerät die technische und medizinische Zulassung im Geltungsbereich der „Nicht-invasiven Induktions-Therapie.“ Es wird nach VDE und den europäischen Richtlinien für Medizingeräte hergestellt und trägt die CE-Kennzeichnung sowie das europäische Sicherheitszertifikat.



WEITERE INFORMATIONEN ERHALTEN SIE  
BEI UNS:



WEB: [WWW.REHATRON-ALPHA.COM](http://WWW.REHATRON-ALPHA.COM)



## NICHT-INVASIVE INDUKTIONS-THERAPIE (NIIT)

KURZINFORMATION

## REHATRON™ ALPHA – DIE NICHT-INVASIVE INDUKTIONS-THERAPIE ERÖFFNET NEUE DIMENSIONEN IN DER BEHANDLUNG ZAHLREICHER ERKRANKUNGEN UND LEIDEN

Ärzte und Therapeuten, die bereits mit dem weltweit ersten Nano-Impuls-Gerät **REHATRON™ alpha** arbeiten, sind sich einig: Die zukunftssträchtige Technologie der Nicht-invasiven Induktions-Therapie besitzt ein enormes therapeutisches Potential und ist dabei eine humane, berührungsfreie und gefahrlose Behandlungsform, die dank ihrer Funktions- und Wirkweise bei einer großen Indikationsbandbreite eingesetzt werden kann.

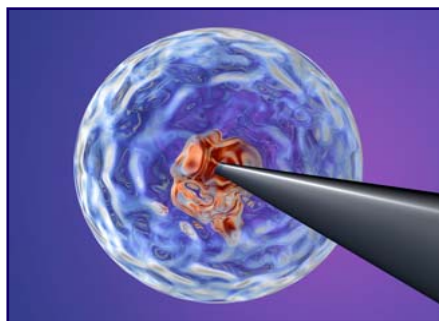
**REHATRON™ alpha** wurde in den vergangenen Jahren auf der Grundlage der Erkenntnisse bedeutender Wissenschaftler des vergangenen Jahrhunderts wie etwa Tesla, Lohkovsky, Priore und Rife entwickelt, die erkannt hatten, dass hochfrequente Energie-Impuls-Abgaben an den menschlichen Organismus Zellen und Zellenverbände regenerieren sowie Viren und Bakterien eliminieren können. Eine technische Umsetzung dieser Erkenntnisse war in früheren Zeiten jedoch noch nicht möglich gewesen. Erst mit der grundlegenden Konzeption und Neuentwicklung von **REHATRON™ alpha** ist es gelungen, eine ausgereifte Technik zur Anwendung zu bringen, die den heutigen physiologischen, physikalischen und medizinischen Erkenntnissen entspricht und dauerhaft eingesetzt werden kann.

## REHATRON™ ALPHA - DIE ERSTE NANO-IMPULS-THERAPIE WELTWEIT

Vereinfacht dargestellt, ist **REHATRON™ alpha** ein innovatives medizintechnisches Therapie-System, das im Nano- und Mikrosekundenbereich Energien bis zu 120 Millionen Watt erzeugt, die über eine spezielle Behandlungsschleife an den menschlichen Organismus abgegeben werden. Das hierbei zum Einsatz kommende

Frequenzspektrum erreicht bis zu 220 Kilohertz (KHz) und so das System **REHATRON™ alpha** etwa mit Magnetfeldtherapiegeräten, Kurzwellen- oder pulsierenden Mikrowellen in keiner Weise zu vergleichen. Eine Analogie mag hier zum Verständnis gereichen: Wenn auf einem Lineal die in der Magnetfeldtherapie genutzten Frequenzen einen Raum von **1 cm** einnehmen, so wäre das Lineal, das die Frequenzbandbreite der Nicht-invasiven Induktions-Therapie mit **REHATRON™ alpha** darstellen sollte, **5,2 Kilometer** lang!

Durch diese Energieleistungen sind auch die bahnbrechenden therapeutischen Erfolge mit **REHATRON™ alpha** zu erklären: Denn nach neuesten Erkenntnissen besitzen Zellen ein solch starkes Zellgerüst, dass zur transmembranen innerzellulären Therapie wesentlich höhere Energien aufgewendet werden müssen als es bisherige Systeme, die mit Bioenergie arbeiten, leisten können.



## DIE BIOLOGIE UNSERER ZELLEN

Eine menschliche Zelle besitzt eine Zellmembran mit der „unvorstellbaren Wand-Dicke“ von nur 100 Ångström bzw. 10 Nanometer. Ist die Zelle gesund, widersteht ihre Membran einer Spannung von 80 bis max. 100 mVolt. Erkrankt sie jedoch oder degeneriert sie wegen Sauerstoff- bzw. Nährstoffmangels, so sinkt ihr Membranpotential unter 30 mVolt. Die Definition eines elektrischen Feldes in der Physik lautet: Volt dividiert durch Meter (V/m). Die entsprechende Feldstärke, der

eine gesunde Zellmembran widerstehen kann, ist also max. 100 mVolt, dividiert durch die Dicke der Zellmembran von max. 100 Ångström. Dies ergibt eine Feldstärke von ca. 10 Millionen Volt pro Meter! Diese 10 Millionen Volt pro Meter zeigen – auf die Zellmembran bezogen – welch ungeheures Isolationspotential organische (gesunde) Zellen besitzen! Eine gesunde Zelle besitzt also die o.g. Eigenschaft eines ungeheuer starken Dielektrikums in ihrer Zellwand. Wenn jedoch eine Zelle erkrankt bzw. degeneriert, dann reduziert sich ihr Membranpotential. Die Membran wird sozusagen „porös“ und die vielfältigen Pumpfunktionen in die Zelle hinein oder aus ihr heraus für Elektrolyte, Mineralien, Nährstoffe, Enzyme, Hormone etc. können nicht mehr stattfinden.

## DIE THERAPIE ERKRANKTER ZELLEN

**REHATRON™ alpha** ermöglicht es, Vorgänge in organischen Zellen auszulösen, die bis zum heutigen Tage nur unter Laborbedingungen erzeugt werden konnten. Bis zu einer Körpertiefe von ca. 20 cm werden in den Zellen bioenergetische Prozesse ausgelöst, die unter dem Begriff **Elektro-Poration** bekannt sind. Dabei wird der Stoffwechsel über die Zellmembranen so stimuliert bzw. intensiviert, dass die Zellen wieder auf ein höheres energetisches Niveau angehoben werden. Kranke Zellen verändern durch diese Therapie ihr Membranpotential. Wie bei einer Autobatterie, die an ein Ladegerät angeschlossen wird, steigt die Zellmembranspannung bereits nach kurzer Zeit wieder auf ihren normalen, „gesunden“ Wert, die Zelle beginnt wieder zu „atmen“ und zu „leben“ und kann so den Sprung zur Selbstheilung erreichen. Es findet somit eine echte **Regeneration** statt, die die bisher angewandten Methoden des Dämpfens durch Medikamente, das Beschneiden und das Bestrahlen von entarteten Zellverbänden oder langwierige mechanische Maßnahmen bei Verletzungen grundlegend unterstützen bzw. sogar überflüssig machen kann.